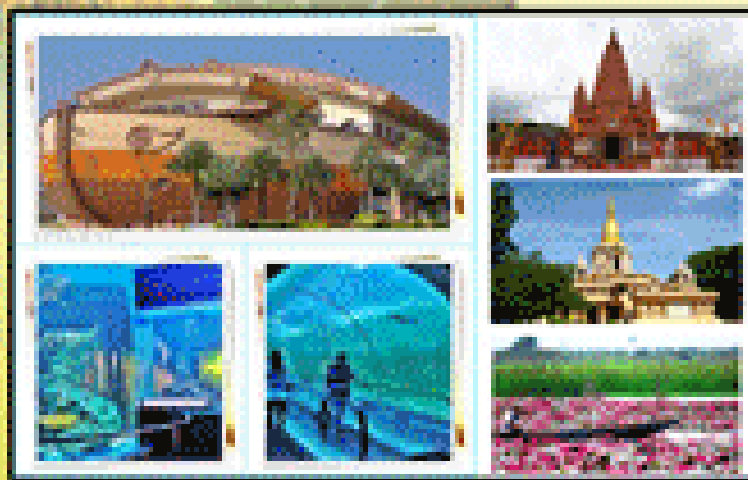
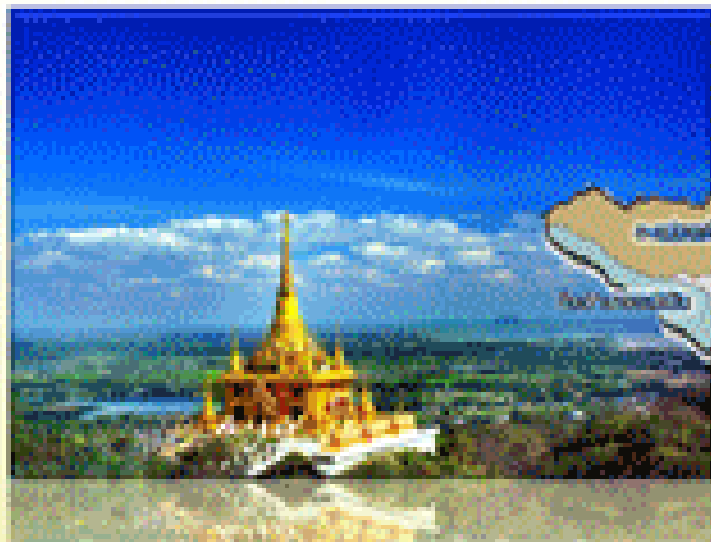


รายงานสำรวจดินเพื่อการเกษตร จังหวัดนครสวรรค์ มาตราส่วน 1:25,000



สำนักสำรวจและวิจัยทรัพยากรดิน
กรมพัฒนาที่ดิน กระทรวงเกษตรและสหกรณ์
มีนาคม 2553
เอกสารวิชาการเลขที่ 278/05/52

รายงานสำรวจดินเพื่อการเกษตร จังหวัดสระบุรี มาตราส่วน 1:25,000



สำนักสำรวจและวิจัยทรัพยากรดิน
กรมพัฒนาที่ดิน กระทรวงเกษตรและสหกรณ์
มีนาคม 2553
เอกสารวิชาการเลขที่ 285/05/52